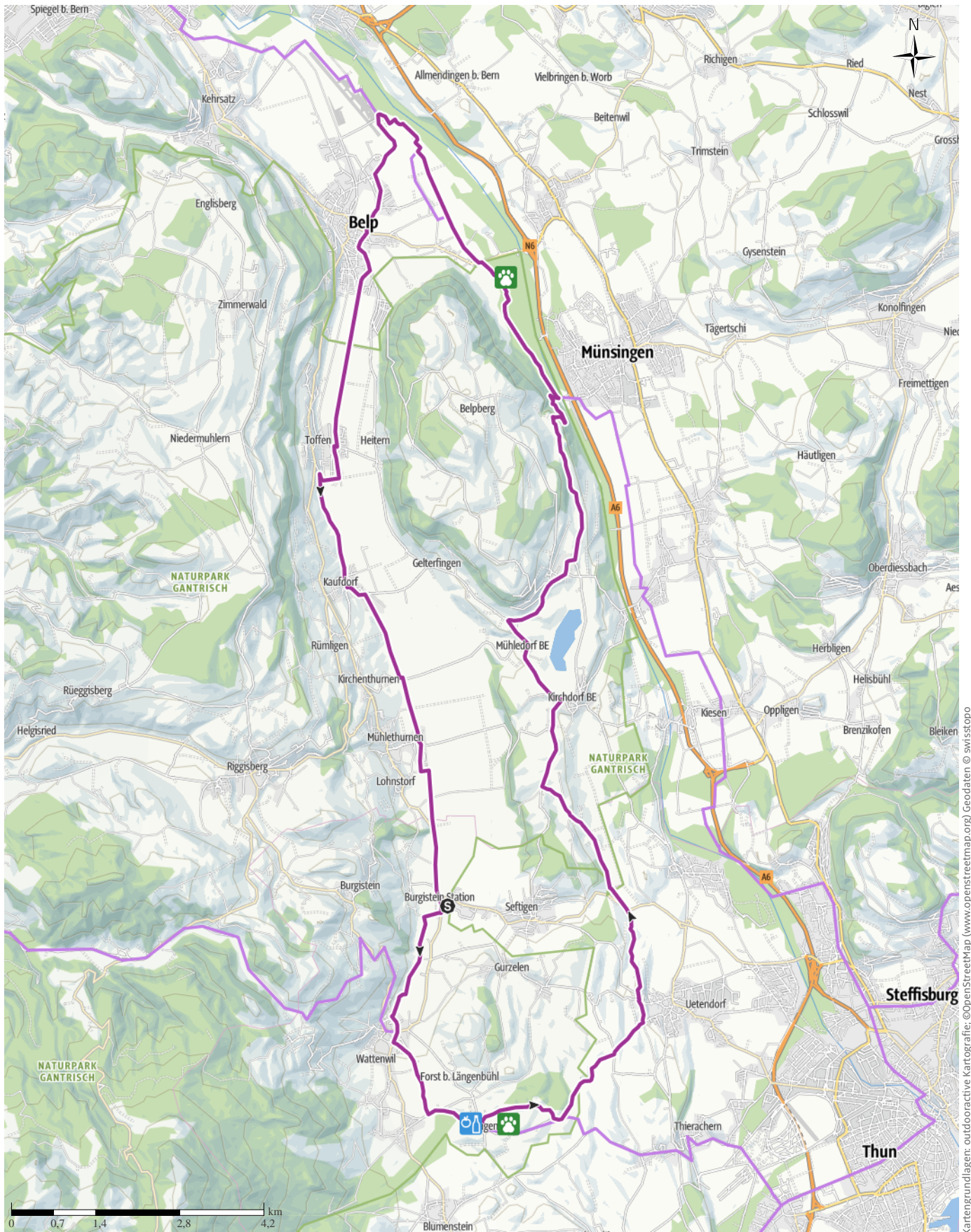


Gantrisch Genuss Rundfahrt

↔ 44,5 km | ⌚ 4:00 h | ▲ 291 m | ▼ 291 m | Schwierigkeit leicht



Kartengrundlagen: outdooractive Kartografie; ©OpenStreetMap (www.openstreetmap.org) Geodaten © swisstopo

Gantrisch Genuss Rundfahrt

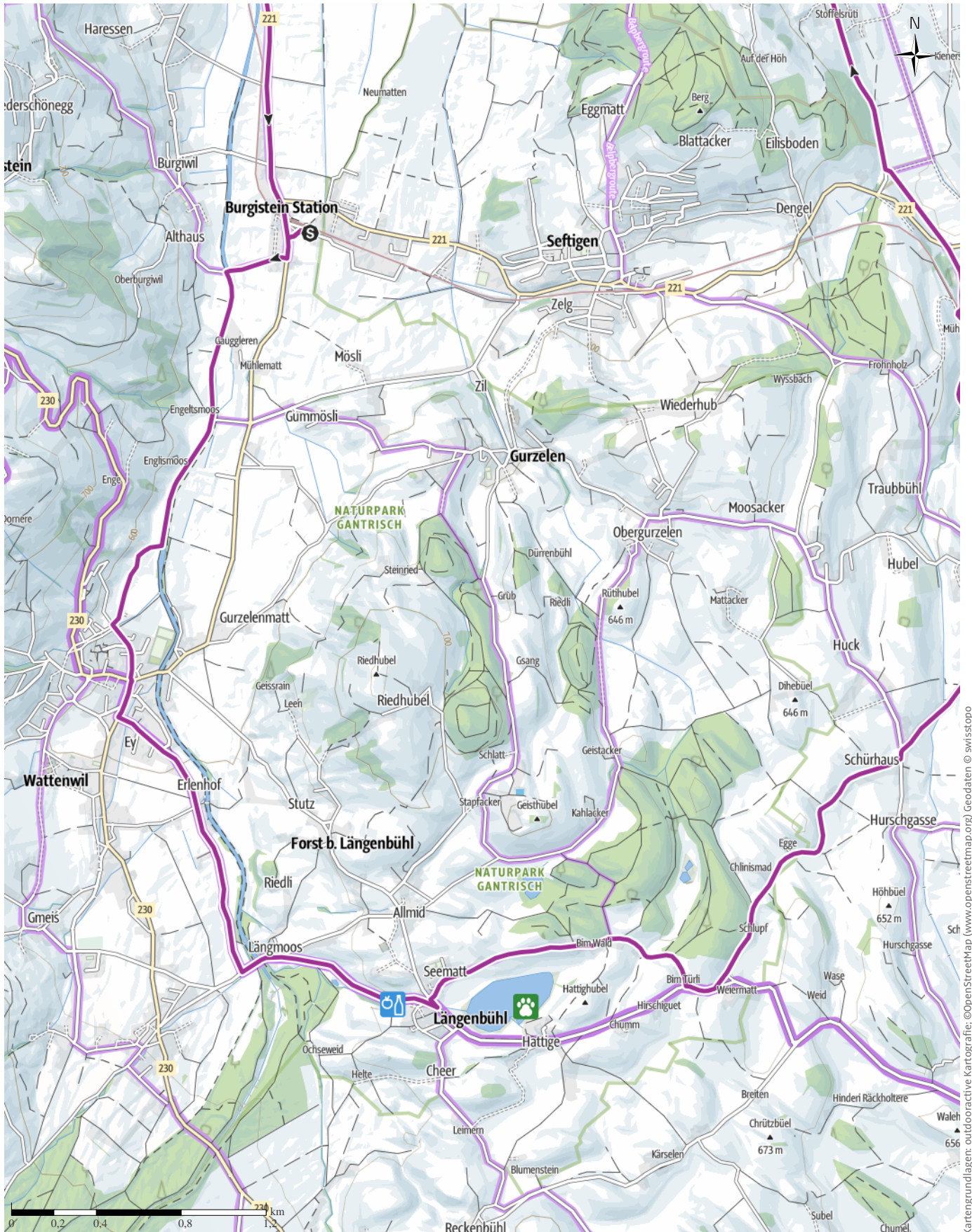
↔ 44,5 km

🕒 4:00 h

▲ 291 m

▼ 291 m

Schwierigkeit leicht



Kartengrundlagen: outdooractive Kartografie; ©OpenStreetMap (www.openstreetmap.org) Geodaten © swisstopo

Gantrisch Genuss Rundfahrt

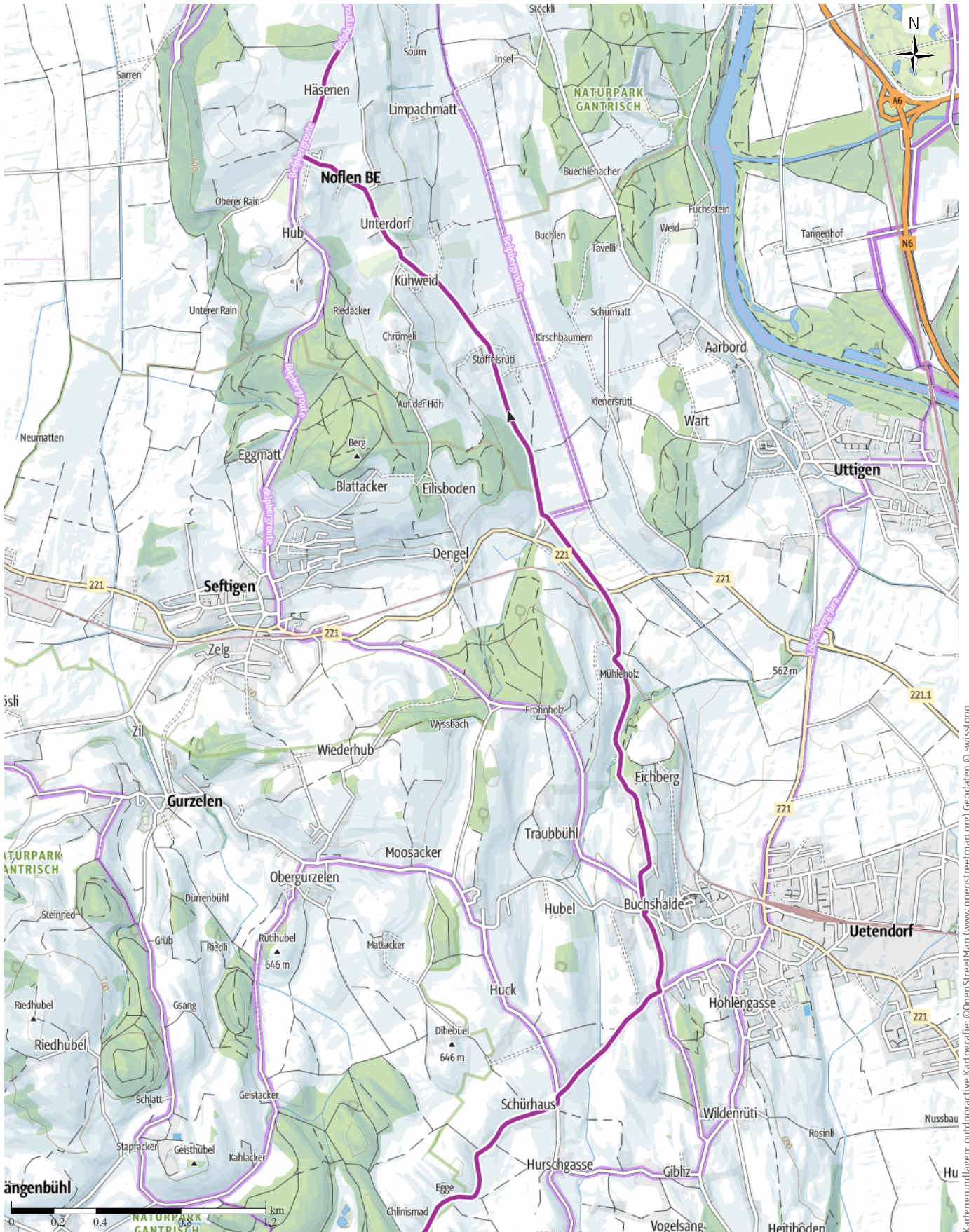
↔ 44,5 km

🕒 4:00 h

▲ 291 m

▼ 291 m

Schwierigkeit leicht



Kartengrundlagen: outdooractive Kartografie; ©OpenStreetMap (www.openstreetmap.org) Geodaten © swisstopo

Gantrisch Genuss Rundfahrt

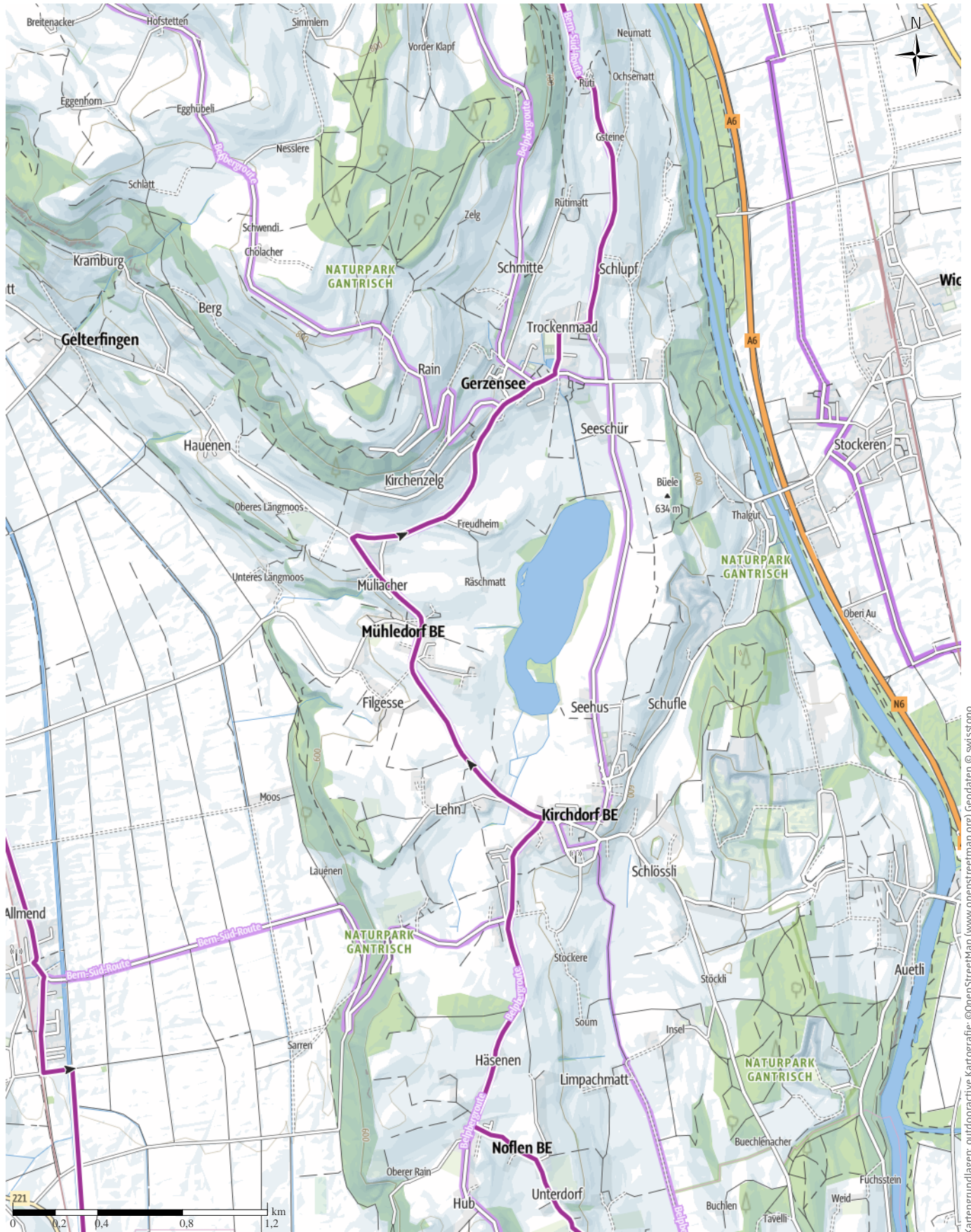
↔ 44,5 km

🕒 4:00 h

▲ 291 m

▼ 291 m

Schwierigkeit leicht



Kartengrundlagen: outdooractive Kartografie; ©OpenStreetMap (www.openstreetmap.org) Geodaten © swisstopo

Gantrisch Genuss Rundfahrt

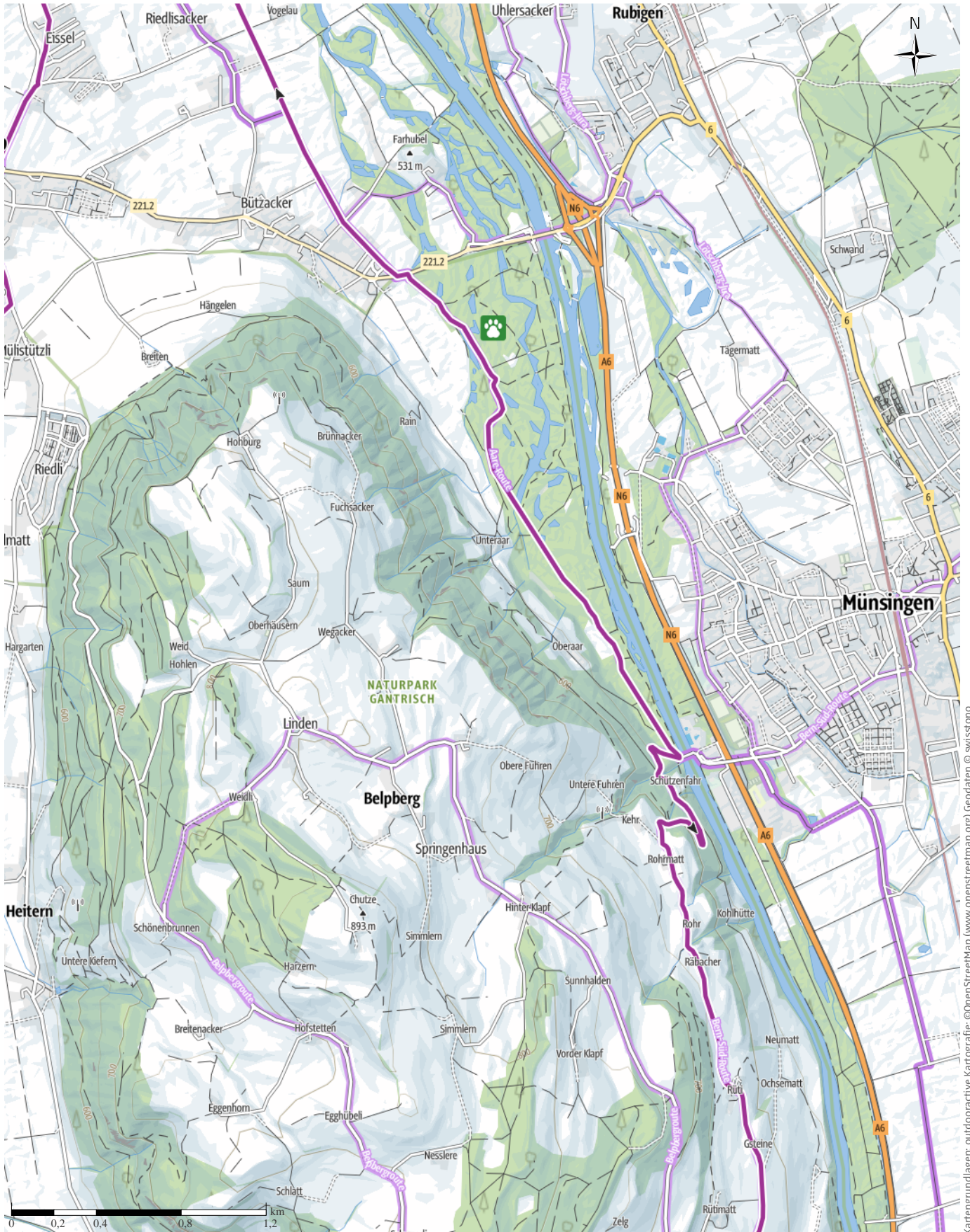
↔ 44,5 km

🕒 4:00 h

▲ 291 m

▼ 291 m

Schwierigkeit leicht



Kartengrundlagen: outdooractive Kartografie; ©OpenStreetMap (www.openstreetmap.org) Geodaten © swisstopo

Gantrisch Genuss Rundfahrt

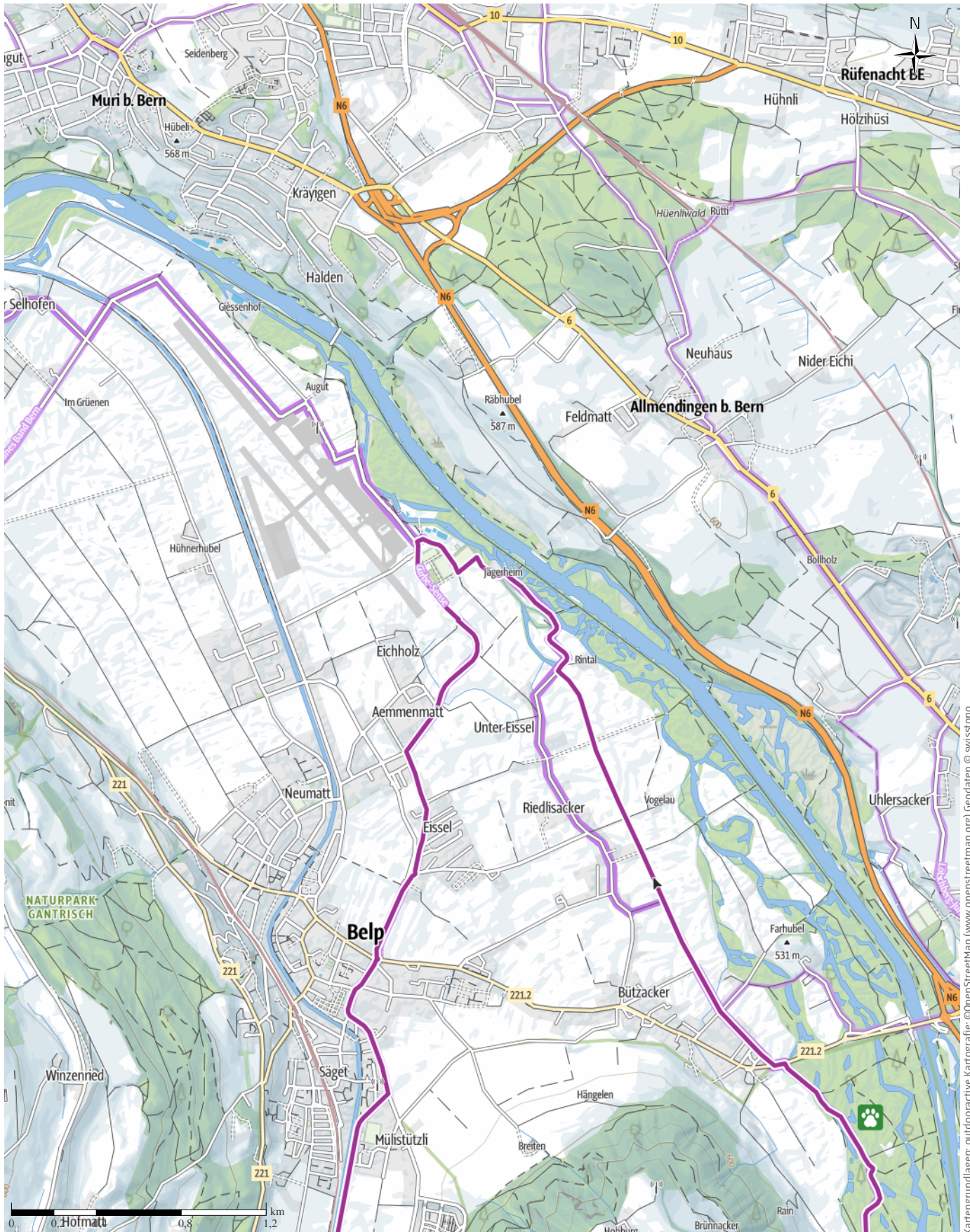
↔ 44,5 km

🕒 4:00 h

▲ 291 m

▼ 291 m

Schwierigkeit leicht



Kartengrundlagen: outdooractive Kartografie; ©OpenStreetMap (www.openstreetmap.org) Geodaten © swisstopo

Gantrisch Genuss Rundfahrt

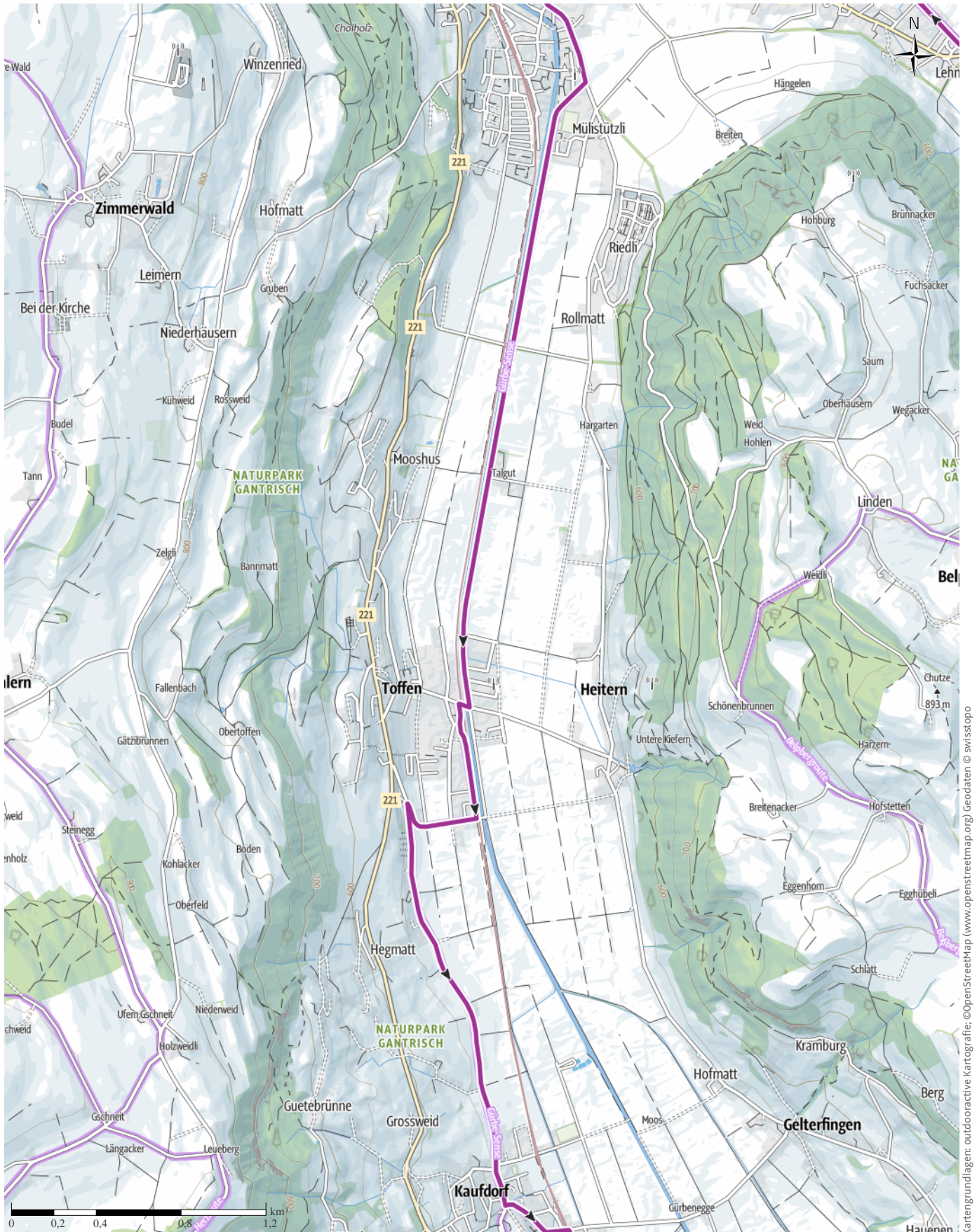
↔ 44,5 km

🕒 4:00 h

▲ 291 m

▼ 291 m

Schwierigkeit leicht



Kartengrundlagen: outdooractive Kartografie; ©OpenStreetMap (www.openstreetmap.org) Geodaten © swisstopo

Gantrisch Genuss Rundfahrt

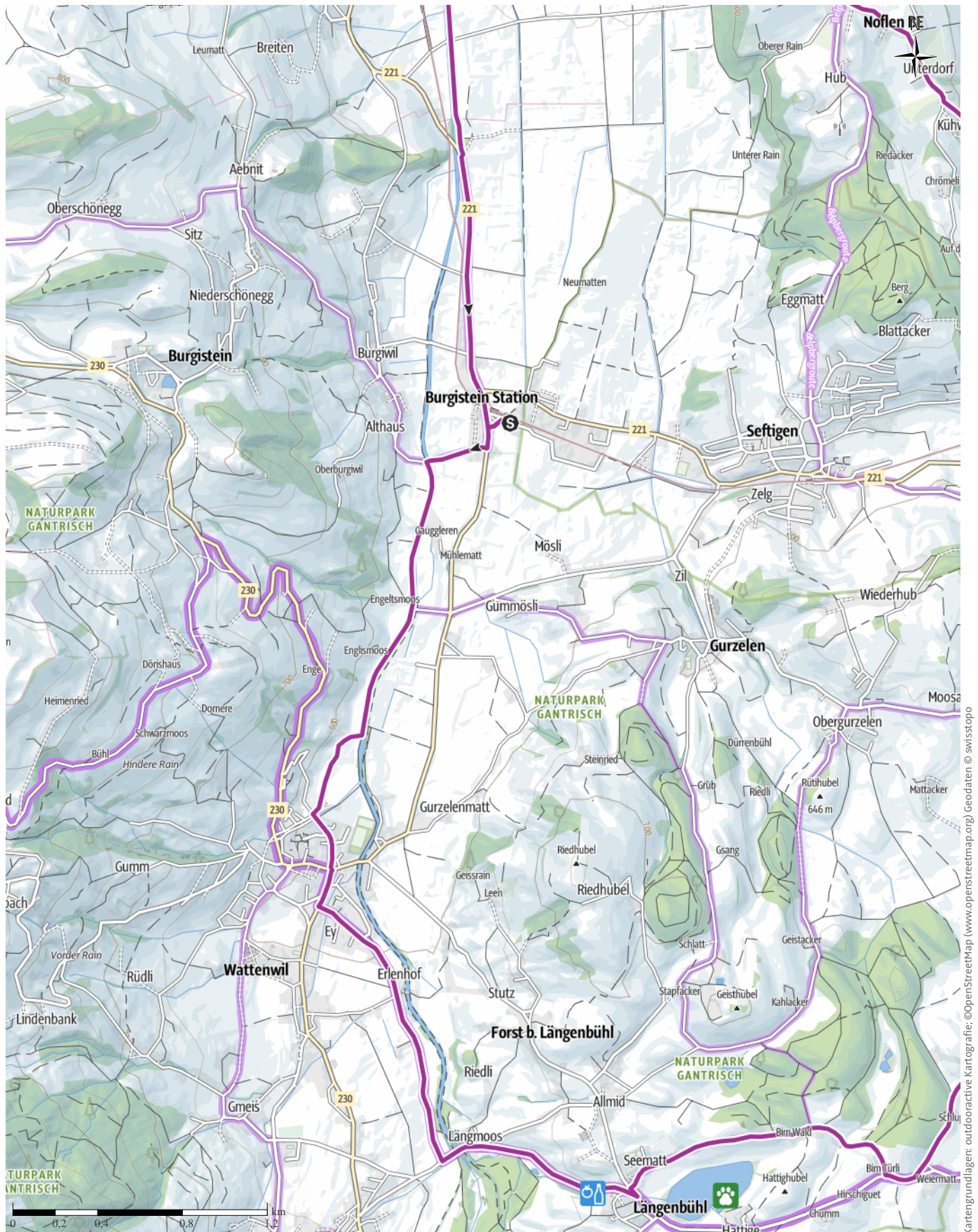
↔ 44,5 km

🕒 4:00 h

▲ 291 m

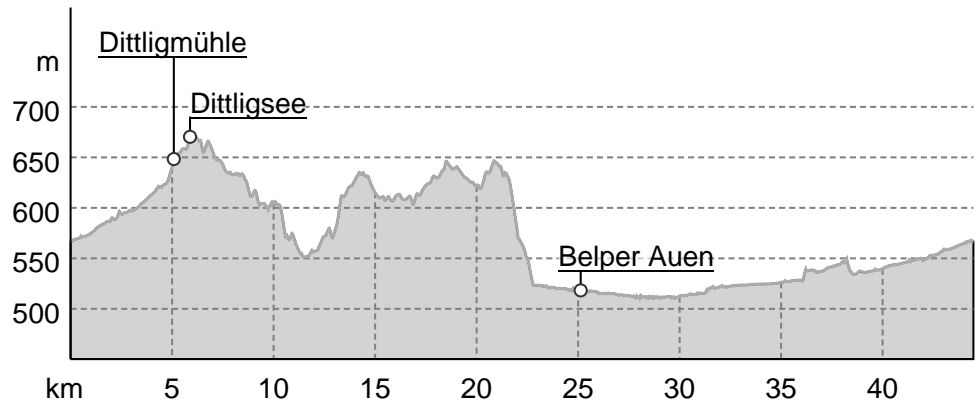
▼ 291 m

Schwierigkeit leicht



Gantrisch Genuss Rundfahrt

Höhenprofil



Tourdaten

E-Bike

Strecke ↔ 44,5 km

Dauer ⌚ 4:00 h

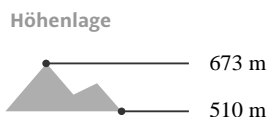
Aufstieg ▲ 291 m

Abstieg ▼ 291 m

Schwierigkeit leicht

Kondition ●●●●●●

Technik ●●●●●●



Beste Jahreszeit

JAN | FEB | MÄR
 APR | MAI | JUN
 JUL | AUG | SEP
 OKT | NOV | DEZ

Bewertungen

Autoren

Erlebnis ●●●●●●

Landschaft ●●●●●●

Community

Weitere Tourdaten



Quelle
Netzwerk Schweizer Pärke
 Monbijoustrasse 61
 3007 Bern
 Telefon +41 31 381 10 71
 Fax
 info@parks.swiss
 https://www.parks.swiss

Für Gruppen und Genussfahrer

Die Gantrisch Genuss Rundfahrt ist die schönste Möglichkeit, um viel Panorama mit wenig Schweiß zu geniessen. Vor allem, wenn man die Tour mit den Elektrobikes von Stebis Check Point in Angriff nimmt.

Autorentipp

Akkuwechsel: Dragon Cycle, Dorfstrasse 22, 3123 Belp, 031 819 47 36, www.dragon-cycle.ch / Landi Aare, Belp, 031 812 90 90

Tipp: Chäs Glaser in Belp mit einer

riesengrossen Auswahl an regionalen Spezialitäten

Ausrüstung

FLYER-Vermietstation:
 Stebis Check Point
 Pfandersmatt 2a
 3664 Burgistein
 www.stebis.ch

FLYER-Reservation:
 Tel: 033 356 02 21
 oder Mail an: info@stebis.ch

Öffnungszeiten:

Mo - So: 9:00 - 18:00h
 FLYER-Ausleihe oder Rückgabe ausserhalb der Öffnungszeiten nach Absprache möglich

Wegbeschreibung

Start der Tour

Burgistein Station

Koordinaten:

Gantrisch Genuss Rundfahrt

DG: 46.789307, 7.521051

GMS: 46°47'21.5"N 7°31'15.8"E

UTM: 32T 387121 5182812

w3w: ///eiben.empfehlen.früheste



QR-Code scannen und diese Tour offline speichern, mit Freunden teilen und mehr ...

Webseite

<https://out.ac/3SXoG>

Ende der Tour

Burgstein Station

Wegbeschreibung

Highlights entlang der Route: 1. Dittligmühle

Längenbühl 2. Dittligsee 3. Belper Auen - „Pro Velo

Trophy-Route. Informationen unter www.velotrophy.ch"

Schutzgebiete

BLN Aare/Giessen

Naturpark Naturpark Gantrisch

BLN Aarelandschaft Thun-Bern

BLN Belper Giessen

BLN Belpau

BLN Aareau bei Jägerheim

In diesen Schutzgebieten gelten folgende Regeln:

Bitte berücksichtigt die lokalen Hinweise zum Schutz der Natur.

Interessante Punkte



 Lebensmittel

Dittligmühle

Quelle: Netzwerk Schweizer Pärke




 Fauna

Dittligsee

Naturpark Gantrisch / Förderverein
Region Gantrisch / Schlossgasse 13

3150 Schwarzenburg

 +41 (0)31 808 00 20

info@gantrisch.ch

<http://www.gantrisch.ch>

Quelle: Netzwerk Schweizer Pärke



 Fauna

Belper Auen

Quelle: Netzwerk Schweizer Pärke

Tour zum Mitnehmen für iPhone und Android

Gantrisch Genuss Rundfahrt




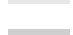




Foto: Netzwerk Schweizer Pärke



Foto: Netzwerk Schweizer Pärke

Zeichenerklärung

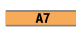
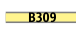
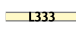
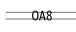


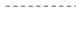

Topografie

	Wald, Forst
	Moor, Sumpf, Ried
	Heide
	Wohnbaufläche mit Einzelgebäude
	Gewerbefläche mit Einzelgebäude
	Friedhof
	Golfplatz
	Sportplatz, Stadion
	Stadion
	Freibad
	Weinberg
	Felszeichnung
	Staatsgrenze
	Landesgrenze
	Kreisgrenze
	Höhenlinie
	Sondernutzungsfläche
	Naturschutzgebiet


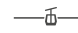

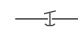





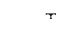
Topografische Einzelzeichen

	Berg/Gipfelkreuz
	Höhenpunkt
	Fels
	Höhle
	Kirche
	Kapelle
	Friedhof
	Schloss/Burg
	Kloster
	Denkmal
	Ruine
	Bergwerk
	Findling/Hügelgrab
	Sendemast/Turm
	Windrad
	Wasser-/Windmühle
	Aussichtspunkt

Straßen und Wege

	Autobahn mit Nummer
	Bundesstraße mit Nummer
	Staats-, Landes-, Kreisstraße
	Gemeindestraße
	Hauptwirtschaftsweg
	Wirtschaftsweg
	Fußweg
	Klettersteig

Lifte, Eisenbahn

	Großkabinenbahn
	Kabinenbahn
	Sessellift
	Ski-, Schlepplift
	Materialseilbahnen
	Eisenbahn
	S-Bahn
	U-Bahn
	Straßenbahn
	Bahnhof