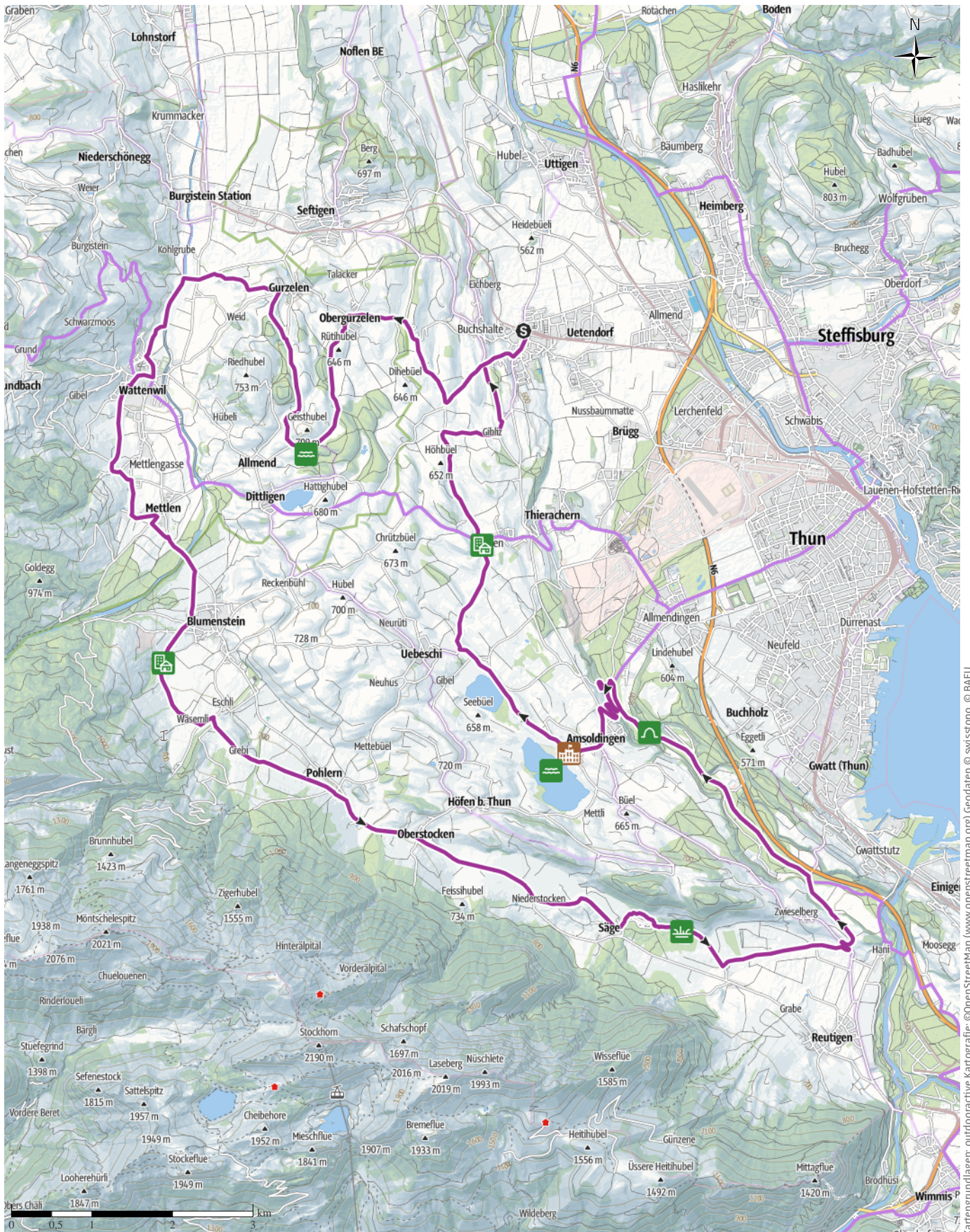


TOP Stockental Route

↔ 40,6km | ⌚ 2:30h | ⚡ 376m | ⚖ 325m | Schwierigkeit mittel



Kartengrundlagen: outdooractive Kartografie; ©OpenStreetMap (www.openstreetmap.org) Geodaten © swisstopo, © BAFU

TOP Stockental Route

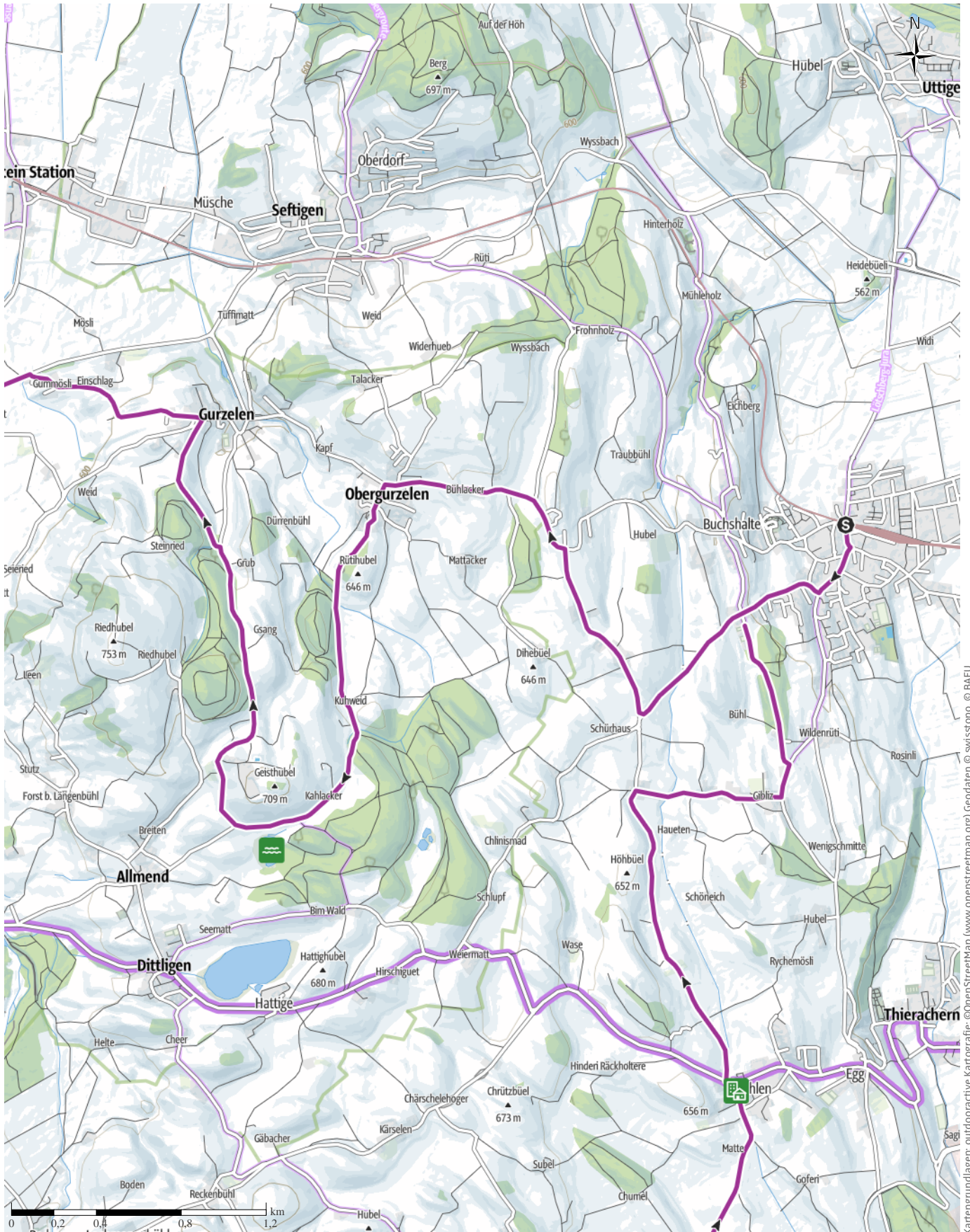
↔ 40,6km

🕒 2:30h

▲ 376m

▼ 325m

Schwierigkeit mittel



TOP Stockental Route

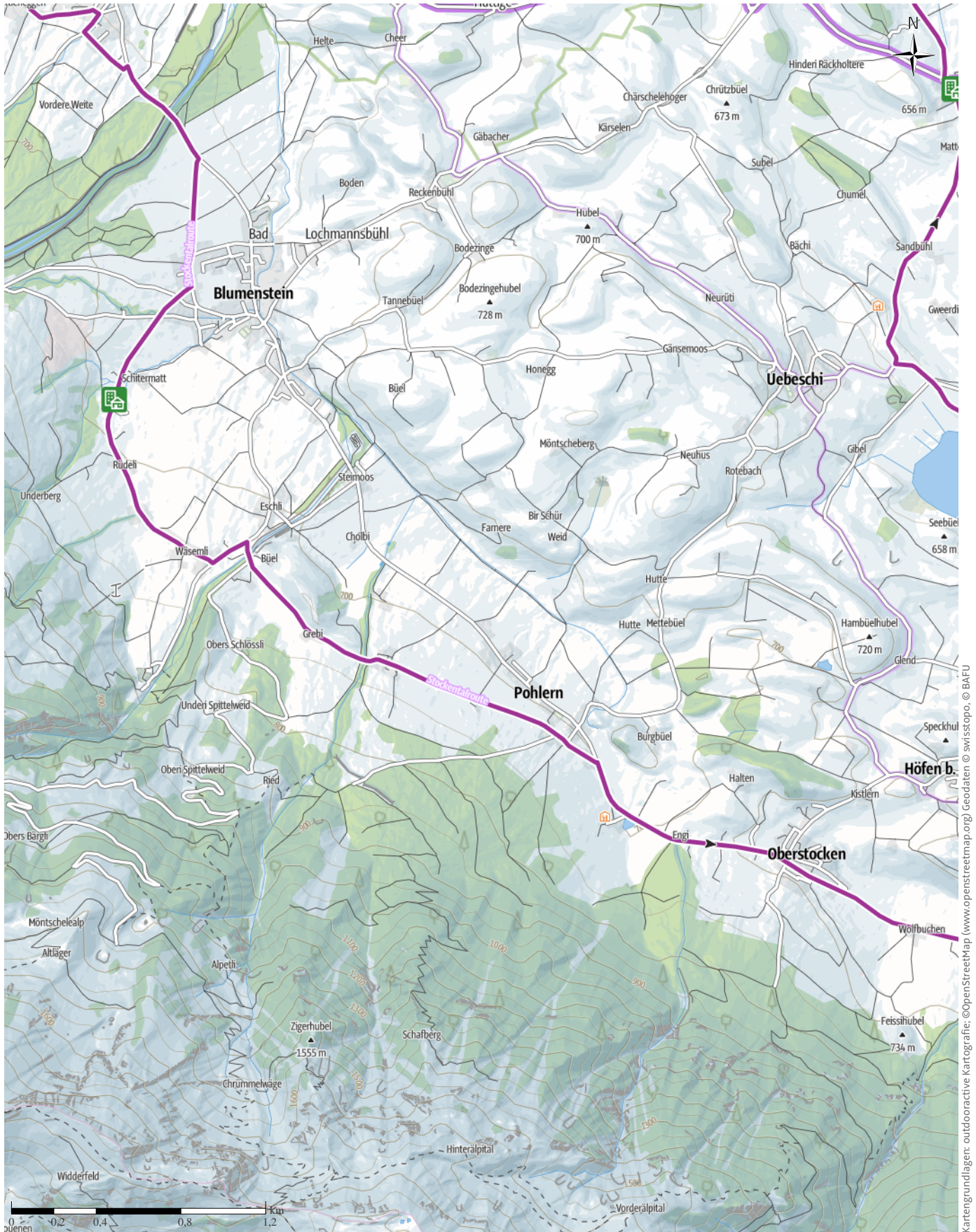
↔ 40,6km

🕒 2:30h

▲ 376m

▼ 325m

Schwierigkeit mittel



TOP Stockental Route

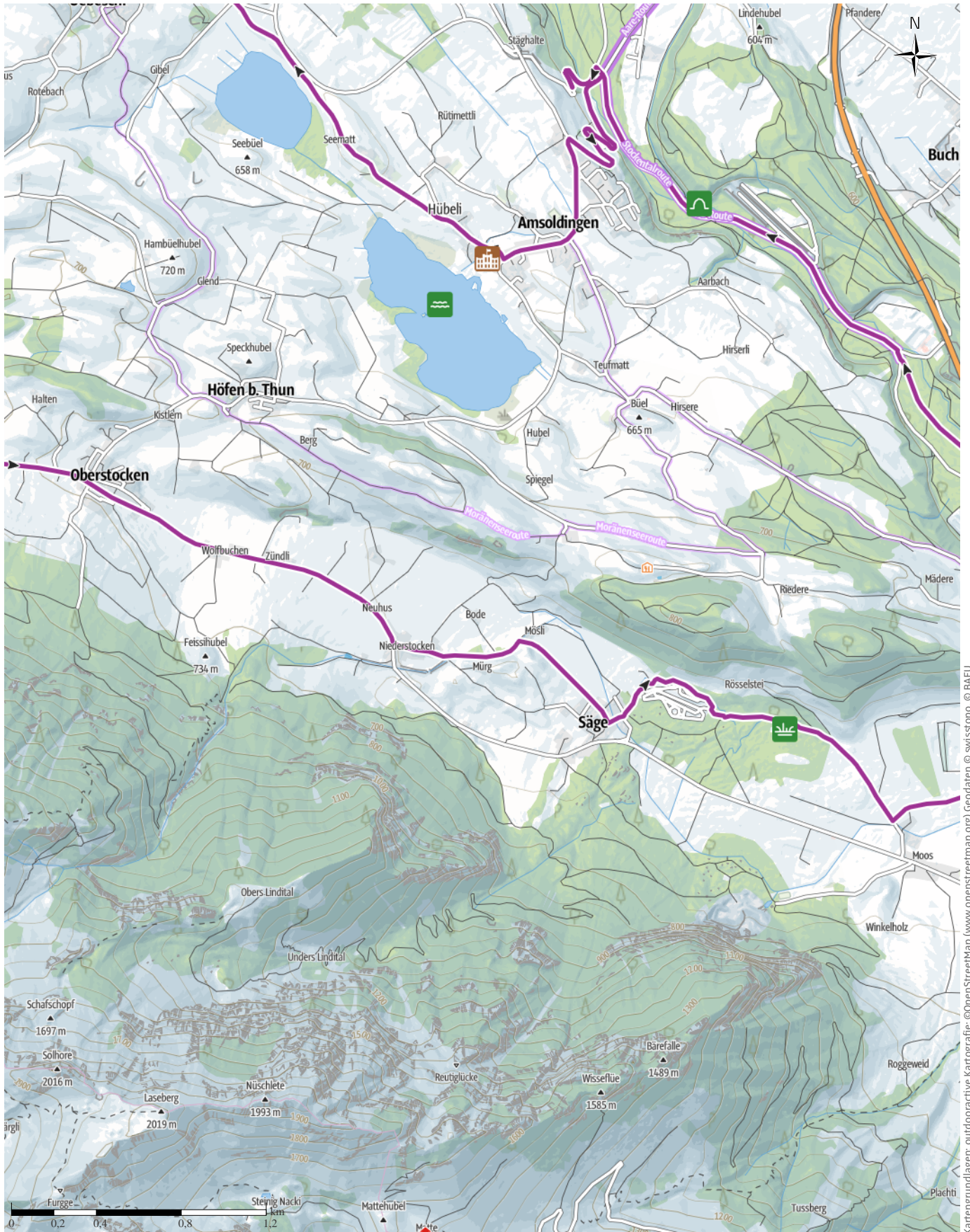
↔ 40,6km

🕒 2:30h

📏 376m

📏 325m

Schwierigkeit mittel



Kartengrundlagen: outdooractive Kartografie; ©OpenStreetMap (www.openstreetmap.org) Geodaten © swisstopo, © BAFU

TOP Stockental Route

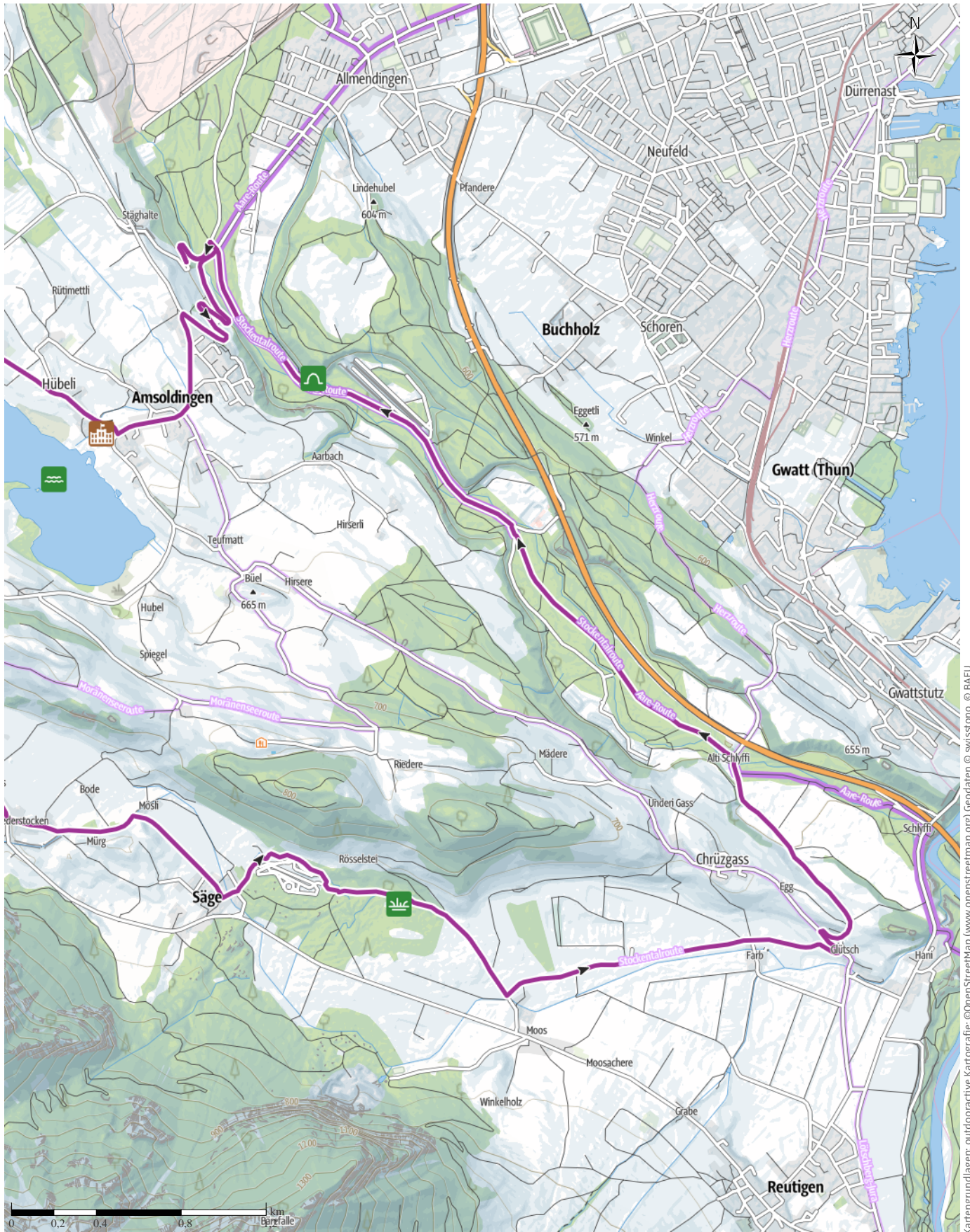
↔ 40,6km

🕒 2:30h

▲ 376m

▼ 325m

Schwierigkeit mittel



Kartengrundlagen: outdooractive Kartografie; ©OpenStreetMap (www.openstreetmap.org) Geodaten © swisstopo, © BAFU

TOP Stockental Route

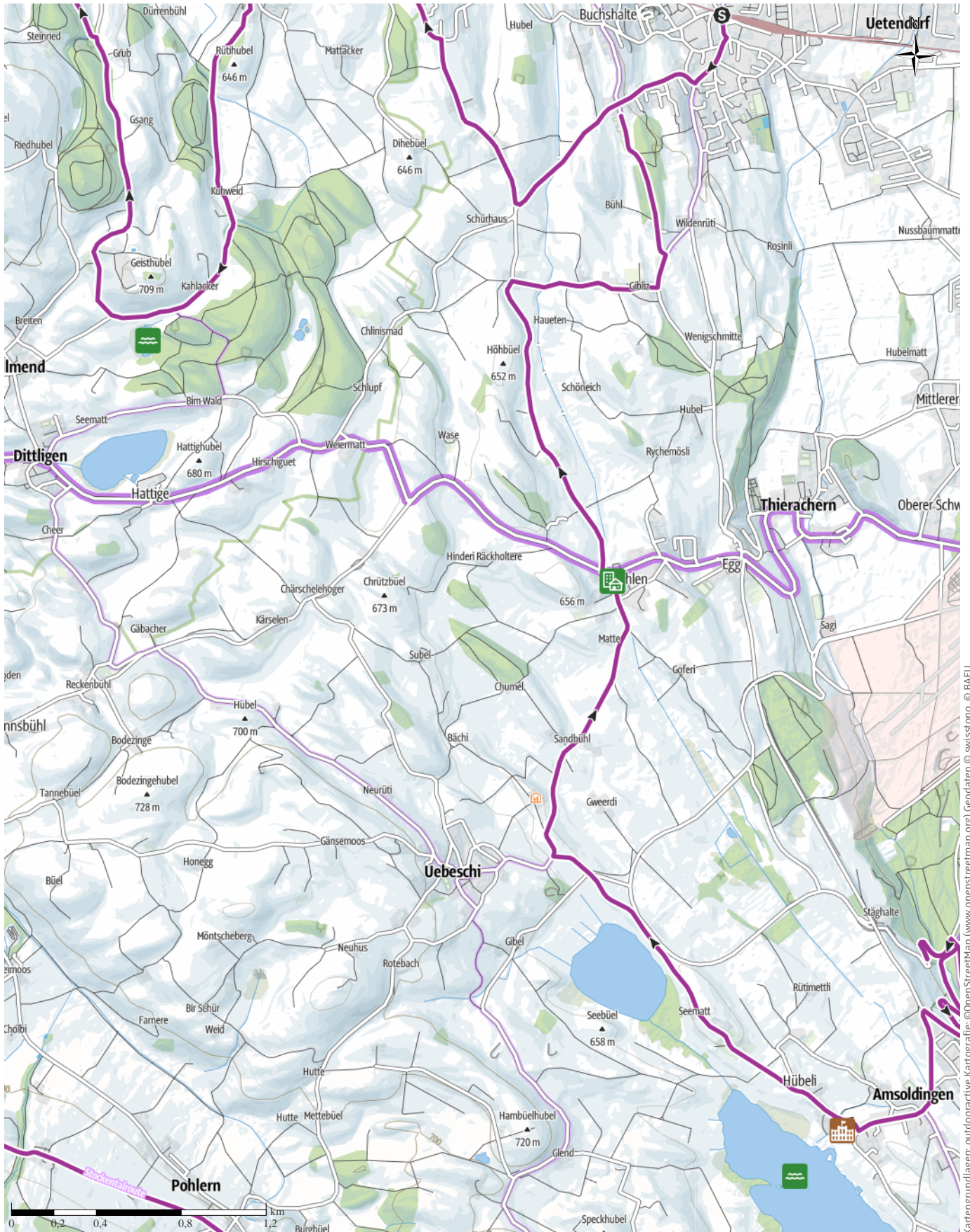
↔ 40,6km

🕒 2:30h

▲ 376m

▼ 325m

Schwierigkeit mittel



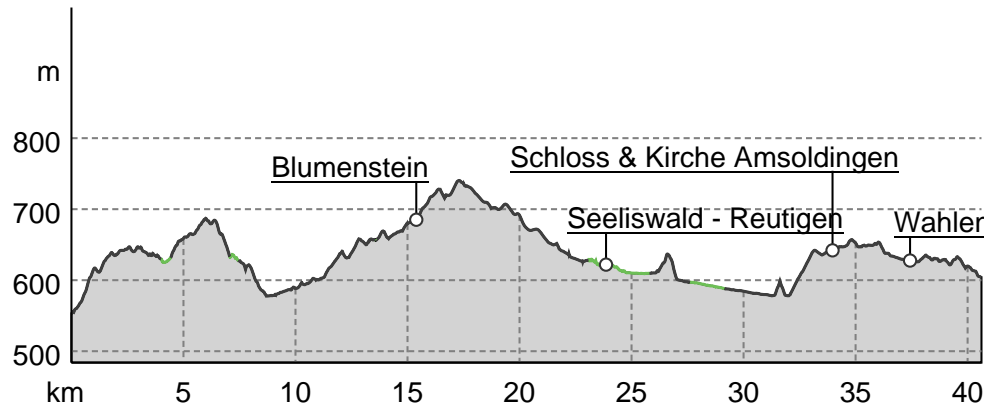
Kartengrundlagen: outdooractive Kartografie; ©OpenStreetMap (www.openstreetmap.org) Geodaten © swisstopo, © BAFU

TOP Stockental Route

Wegart

Weg	5,1km
Straße	35,5km

Höhenprofil



Tourdaten

Radtour

Strecke	↔	40,6 km
Dauer	🕒	2:30 h
Aufstieg	⬆️	376 m
Abstieg	⬇️	325 m

Schwierigkeit **mittel**

Kondition **●●●●●●**

Technik **●●●●●●**

Höhenlage

740 m

553 m

Beste Jahreszeit

JAN	FEB	MÄR
APR	MAI	JUN
JUL	AUG	SEP
OKT	NOV	DEZ

Bewertungen

Autoren **●●●●●**

Erlebnis **●●●●●**

Landschaft **●●●●●**

Community

Weitere Tourdaten

Eigenschaften

kulturell / historisch

Auszeichnungen

🔄 Rundtour



Quelle
Interlaken Tourismus
 Marktgasse 1
 3800 Interlaken
 Telefon +41 33 826 53 00
 Fax +41 33 826 53 75
 mail@interlaketourism.ch
 http://www.interlaken.ch

Du fährst über den Uetendorfberg nach Wattenwil an die Gürbe und dann weiter entlang des Nordhangs der Stockhornkette mit herrlichem Blick ins Stockental und zu den Berner Alpen.

Zuerst verläuft die Strecke hügelig, vorbei am Geistsee bis an die Gürbe und dann dieser entlang bis

Wattenwil. Weiter fährst du am linken Talhang mit schönem Blick ins Gürbetal und zu den Berner Alpen nach Blumenstein. Die Route verläuft kurz auf dem Stockentaler Hausweg mit seinen gut erhaltenen Häusern. Am oberen Dorfrand von Blumenstein liegt die Abzweigung zur Kirche Blumenstein. Nach einem kurzen, steilen Anstieg gelangst du von Pohlern auf die Hauptstrasse nach Niederstocken. Weiter radelst du durch den Seeliswald, einem kleinen geschütztem Hochmoor mit fleischfressendem Sonnentau, bis du in das Glütschbachtal gelangst. In der Mitte befindet sich ein schöner, schattiger Grill- und Ruheplatz am Wasser. Hier lohnt sich eine kurze Rast. Der letzte Streckenabschnitt führt dich entlang dem Amsoldinger- und Uebesichsee zurück nach Uetendorf.

Autorentipp

Die Kirche Amsoldingen mit dem Schloss (Privatbesitz) ist ein Besuch wert.

Informationsmaterial

TOP Stockental Route

Weitere Infos und Links

Die Informationen zu Zeitdauer, Kondition und Technik sind jeweils abhängig von der gewählten Veloart (Mountainbike, E-Bike, E-Mountainbike, Tourenvelo, Rennvelo). Es handelt sich um durchschnittliche Richtwerte.

Interlaken Tourismus
 Marktgasse 1
 CH-3800 Interlaken
 0041 33 826 53 00
 mail@interlaketourism.ch
 www.interlaken.ch

Thun-Thunersee Tourismus
 Seestrasse 2
 CH-3600 Thun
 0041 33 225 90 00
 thun@thunersee.ch
 www.thunersee.ch

Wegbeschreibung

Start der Tour

Uetendorf

Koordinaten:

DG: 46.775286, 7.571261
 GMS: 46°46'31.0"N 7°34'16.5"E
 UTM: 32T 390925 5181184
 w3w: ///brüdern.witze.edelstein

Ende der Tour

Uetendorf

Wegbeschreibung

Uetendorf - Uetendorf

Schutzgebiete 

Naturpark Naturpark Gantrisch
 BLN Amsoldinger- und Uebeschiee
 BLN Amsoldingen
 BLN Sewelimoos

In diesen Schutzgebieten gelten folgende Regeln:
 Bitte berücksichtigt die lokalen Hinweise zum Schutz der Natur.

Interessante Punkte



 See

1 Geistsee - Längenbühl

Forst - Längenbühl

Quelle: Berner Wanderwege



 Ortschaft

2 Blumenstein

Quelle: Interlaken Tourismus



 Moor

3 Seeliswald - Reutigen

Reutigen

Quelle: Berner Wanderwege



 Höhle

4 Tropfsteinhöhlen Guntelsey - Allmendingen

Allmendingen

Quelle: Berner Wanderwege



 See

5 Amsoldingersee

Amsoldingen

Quelle: Berner Wanderwege



 Schloss

6 Schloss & Kirche Amsoldingen

Amsoldingen

Quelle: Berner Wanderwege



 Ortschaft

7 Wahlen

Quelle: Interlaken Tourismus

Tour zum Mitnehmen für iPhone und Android



QR-Code scannen und diese Tour offline speichern, mit Freunden teilen und mehr ...

Webseite

<https://out.ac/GiMmG>

TOP Stockental Route









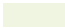











Grüne Wiesen und Ausblick auf Eiger, Mönch und Jungfrau
Foto: Interlaken Tourismus



Amsoldinger-See
Foto: Interlaken Tourismus

Zeichenerklärung

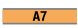


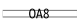



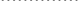
Topografie

	Wald, Forst
	Moor, Sumpf, Ried
	Heide
	Wohnbaufläche mit Einzelgebäude
	Gewerbefläche mit Einzelgebäude
	Friedhof
	Golfplatz
	Sportplatz, Stadion
	Stadion
	Freibad
	Weinberg
	Felszeichnung
	Staatsgrenze
	Landesgrenze
	Kreisgrenze
	Höhenlinie
	Sondernutzungsfläche
	Naturschutzgebiet


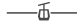
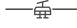
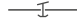






Topografische Einzelzeichen

	Berg/Gipfelkreuz
	Höhenpunkt
	Fels
	Höhle
	Kirche
	Kapelle
	Friedhof
	Schloss/Burg
	Kloster
	Denkmal
	Ruine
	Bergwerk
	Findling/Hügelgrab
	Sendemast/Turm
	Windrad
	Wasser-/Windmühle
	Aussichtspunkt

Straßen und Wege

	Autobahn mit Nummer
	Bundesstraße mit Nummer
	Staats-, Landes-, Kreisstraße
	Gemeindestraße
	Hauptwirtschaftsweg
	Wirtschaftsweg
	Fußweg
	Klettersteig

Lifte, Eisenbahn

	Großkabinenbahn
	Kabinenbahn
	Sessellift
	Ski-, Schlepplift
	Materialseilbahnen
	Eisenbahn
	S-Bahn
	U-Bahn
	Straßenbahn
	Bahnhof