





TOP Moränensee Route

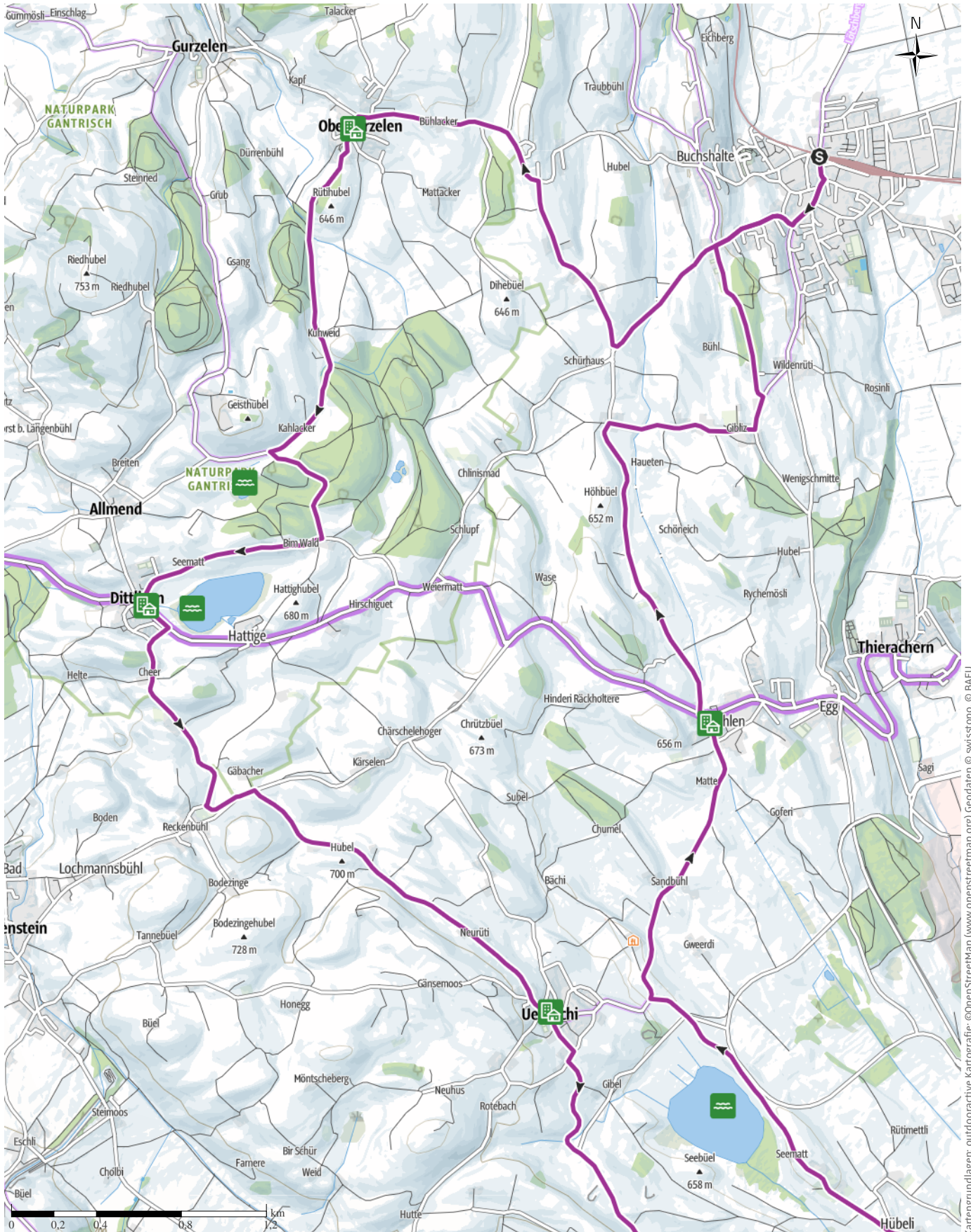
↔ 25,5km

🕒 1:40h

▲ 197m

▼ 196m

Schwierigkeit leicht



Kartengrundlagen: outdooractive Kartografie; ©OpenStreetMap (www.openstreetmap.org) Geodaten © swisstopo, © BAFU



TOP Moränensee Route

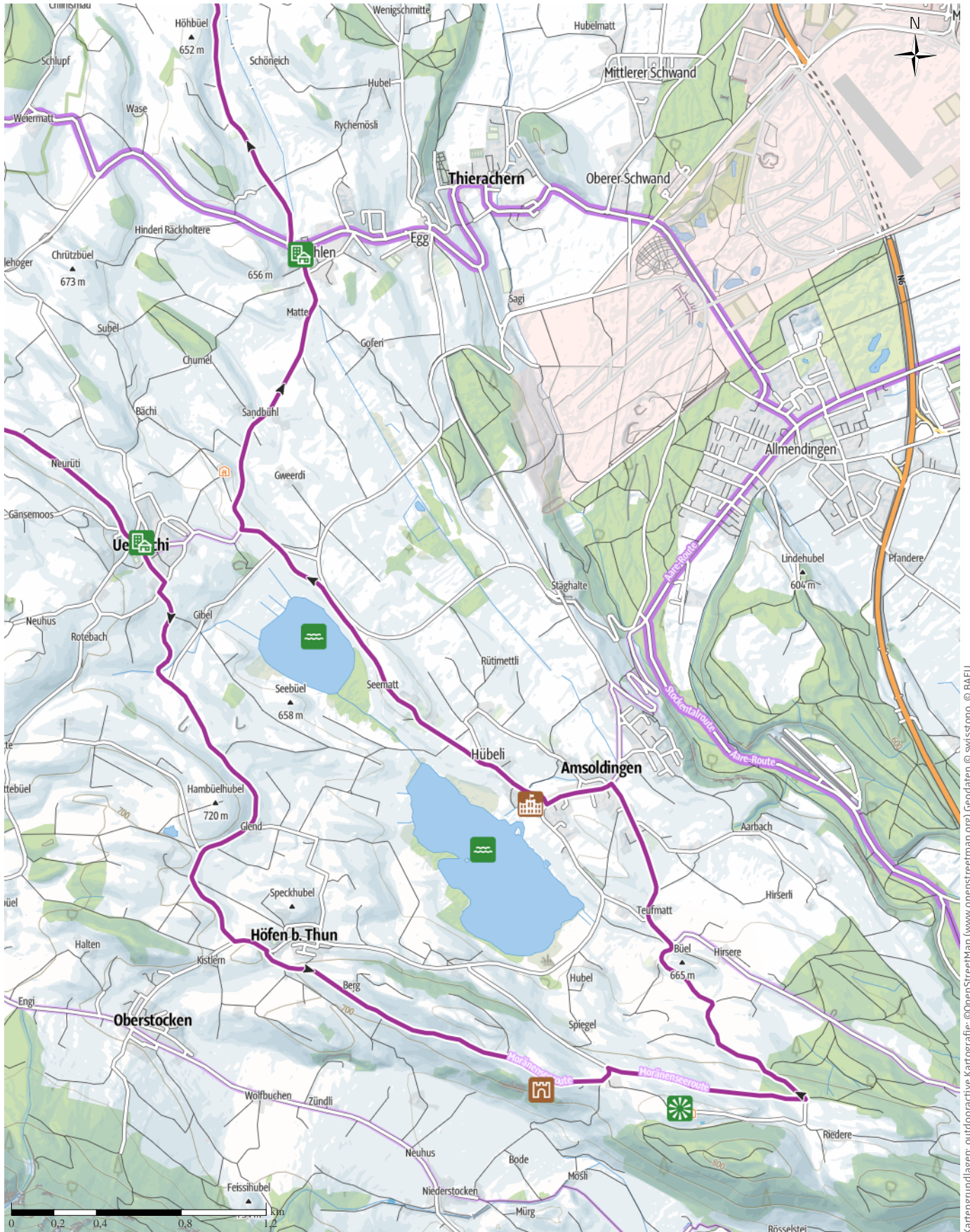
↔ 25,5km

🕒 1:40h

▲ 197m

▼ 196m

Schwierigkeit leicht



Kartengrundlagen: outdooractive Kartografie; ©OpenStreetMap (www.openstreetmap.org) Geodaten © swisstopo, © BAFU



TOP Moränensee Route

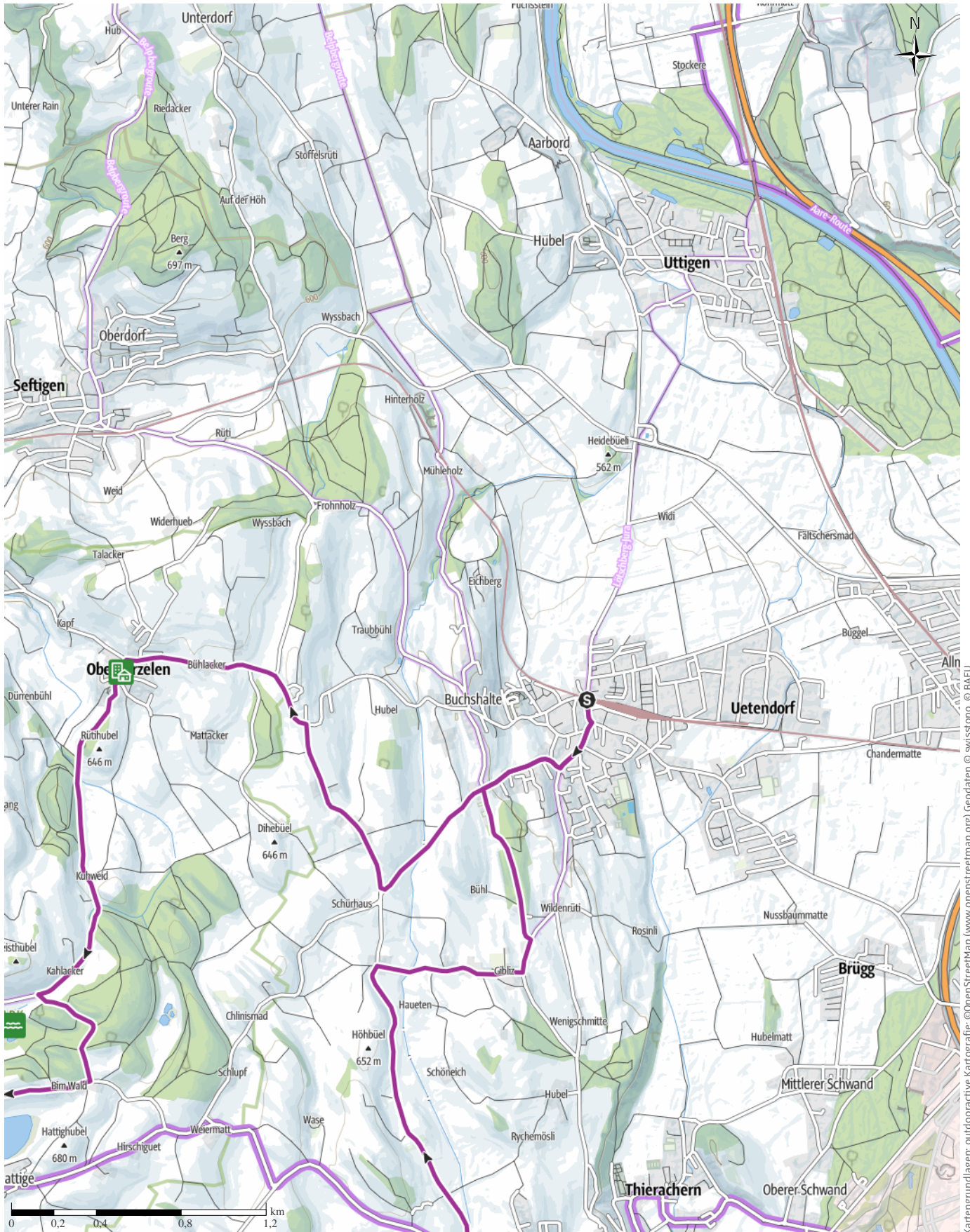
↔ 25,5km

🕒 1:40h

▲ 197m

▼ 196m

Schwierigkeit leicht



Kartengrundlagen: outdooractive Kartografie; ©OpenStreetMap (www.openstreetmap.org) Geodaten © swisstopo, © BAFU

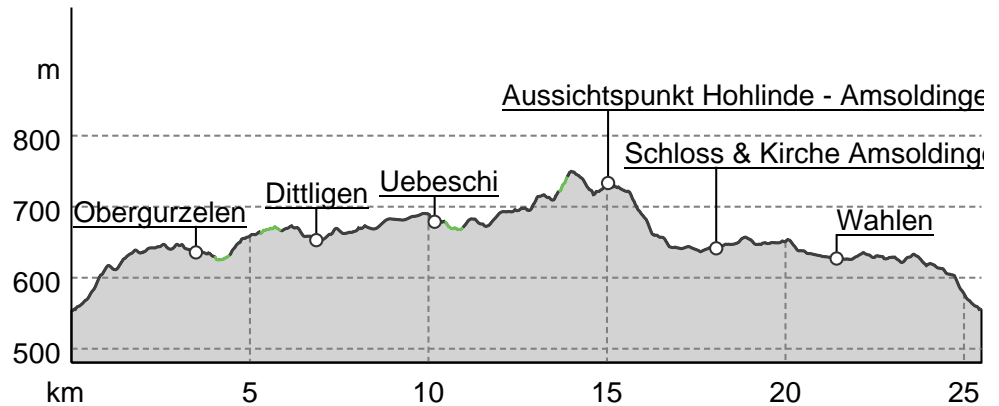


TOP Moränensee Route

Wegart

Weg	1,8km
Straße	23,7km

Höhenprofil



Tourdaten

Radtour

Strecke	↔	25,5 km
Dauer	🕒	1:40 h
Aufstieg	⬆️	197 m
Abstieg	⬇️	196 m

Schwierigkeit leicht

Kondition ●●●●●●

Technik ●●●●●●

Höhenlage

750 m

553 m

Beste Jahreszeit

JAN	FEB	MÄR
APR	MAI	JUN
JUL	AUG	SEP
OKT	NOV	DEZ

Bewertungen

Autoren

Erlebnis ●●●●●

Landschaft ●●●●●

Community

Weitere Tourdaten

Eigenschaften

kulturell / historisch

Auszeichnungen



Quelle  
**Interlaken Tourismus**  
 Marktgasse 1  
 3800 Interlaken  
 Telefon +41 33 826 53 00  
 Fax +41 33 826 53 75  
 mail@interlaketourism.ch  
 http://www.interlaken.ch

Eine der schönsten Velorouten im Westen von Thun. Sie führt durch eine urtümliche Landschaft und vorbei an den vier Moränenseen.

Es lohnt sich, diese urtümliche Landschaft vor der Kulisse der Voralpen und der Berner Hochalpen auf sich einwirken zu lassen. Der Rundkurs führt vom Bahnhof

Uetendorf durch ein abwechslungsreiches Landwirtschaftsgebiet, vorbei an den Moränenseen: Geistsee, Dittligsee, Uebeschiensee und Amsoldingensee. Die Drumlins, rundgeschliffene Kegel, stehen markant in der Landschaft, oft mit einem Baum zuoberst. Sie sind Zeugen aus der vergletscherten Eiszeit. In Amsoldingen steht wohl das älteste Bauwerk des Kantons Bern, die Kirche Amsoldingen. Erbaut um das Jahr 1000 als romanische Pfeilerbasilika, die dem heiligen Mauritius geweiht war. Um 1700 erfolgte der Bau des Pfarrhauses mit angebauter Pfrundscheune. Für die Einlagerung des Zehnten wurde die kleine Brücke errichtet, die vom ehemaligen Beinhaus in den Pfarrhausestrich führt. Sie bildet mit dem angegliederten Schloss (Privatbesitz), dem Pfarrhaus und der Pfrundscheune eine sehenswerte Baugruppe am gleichnamigen See.

Informationsmaterial



**Weitere Infos und Links**

Die Informationen zu Zeitdauer, Kondition und Technik sind jeweils abhängig von der gewählten Veloart (Mountainbike, E-Bike, E-Mountainbike, Tourenvelo, Rennvelo). Es handelt sich um durchschnittliche Richtwerte.

Thun-Thunersee Tourismus  
 Seestrasse 2  
 CH-3600 Thun  
 0041 33 225 90 00  
 thun@thunersee.ch  
 www.thunersee.ch

**Wegbeschreibung**

**Start der Tour**

Uetendorf

**Koordinaten:**

DG: 46.775297, 7.571261  
 GMS: 46°46'31.1"N 7°34'16.5"E  
 UTM: 32T 390925 5181185  
 w3w: ///brüdern.witze.edelstein

**Ende der Tour**

Uetendorf

**Wegbeschreibung**

Uetendorf - Uetendorf (Rundkurs)

**Schutzgebiete** 

Naturpark Naturpark Gantrisch  
 BLN Amsoldinger- und Uebesisee  
 BLN Amsoldingen

In diesen Schutzgebieten gelten folgende Regeln:  
 Bitte berücksichtigt die lokalen Hinweise zum Schutz der Natur.

**Interessante Punkte**



 Ortschaft

**1 Obergurzelen**

Quelle: Interlaken Tourismus



 See

**2 Geistsee - Längenbühl**

Forst - Längenbühl

Quelle: Berner Wanderwege

 Ortschaft



**3 Dittligen**

Quelle: Interlaken Tourismus



 See

**4 Dittligsee- Längenbühl**

Forst- Längenbühl

Quelle: Berner Wanderwege



 Ortschaft

**5 Uebeschi**

Quelle: Interlaken Tourismus



 Ruine

**6 Ruine Jagdburg Höfen**

Höfen

Quelle: Berner Wanderwege



 Aussichtspunkt

**7 Aussichtspunkt Hohlinde - Amsoldingen**

Amsoldingen

Quelle: Berner Wanderwege



 See

**8 Amsoldingersee**

Amsoldingen

Quelle: Berner Wanderwege



 Schloss

**9 Schloss & Kirche Amsoldingen**

Amsoldingen

Quelle: Berner Wanderwege



 See

**10 Übeschisee**

Üeschi

Quelle: Berner Wanderwege



 Ortschaft

**11 Wahlen**

Quelle: Interlaken Tourismus

**Tour zum Mitnehmen für iPhone und Android**



**TOP** Moränensee Route



QR-Code scannen und diese Tour  
offline speichern, mit Freunden  
teilen und mehr ...

Webseite

<https://out.ac/GiMMG>



TOP Moränensee Route



Foto: Interlaken Tourismus



Foto: Interlaken Tourismus



Foto: Interlaken Tourismus

## Zeichenerklärung

### Topografie

	Wald, Forst
	Moor, Sumpf, Ried
	Heide
	Wohnbaufläche mit Einzelgebäude
	Gewerbefläche mit Einzelgebäude
	Friedhof
	Golfplatz
	Sportplatz, Stadion
	Stadion
	Freibad
	Weinberg
	Felszeichnung
	Staatsgrenze
	Landesgrenze
	Kreisgrenze
	Höhenlinie
	Sondernutzungsfläche
	Naturschutzgebiet

### Topografische Einzelzeichen

	Berg/Gipfelkreuz
	Höhenpunkt
	Fels
	Höhle
	Kirche
	Kapelle
	Friedhof
	Schloss/Burg
	Kloster
	Denkmal
	Ruine
	Bergwerk
	Findling/Hügelgrab
	Sendemast/Turm
	Windrad
	Wasser-/Windmühle
	Aussichtspunkt

### Straßen und Wege

	Autobahn mit Nummer
	Bundesstraße mit Nummer
	Staats-, Landes-, Kreisstraße
	Gemeindestraße
	Hauptwirtschaftsweg
	Wirtschaftsweg
	Fußweg
	Klettersteig

### Lifte, Eisenbahn

	Großkabinenbahn
	Kabinenbahn
	Sessellift
	Ski-, Schlepplift
	Materialseilbahnen
	Eisenbahn
	S-Bahn
	U-Bahn
	Straßenbahn
	Bahnhof