

TOP Moränensee Route

← 25,5km

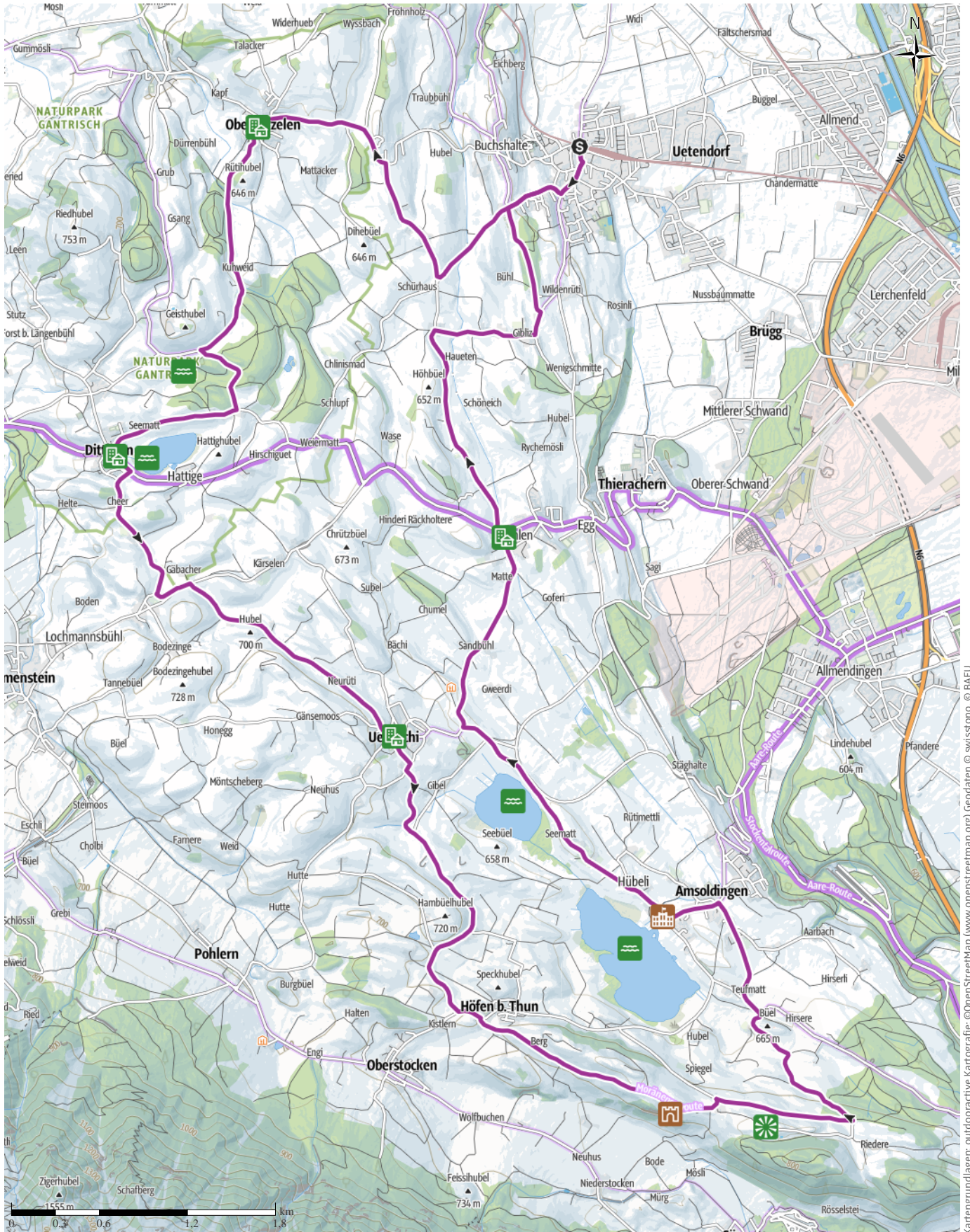
🕒 1:40h

⬆️ 197m

⬆️ 196m

Schwierigkeit

leicht



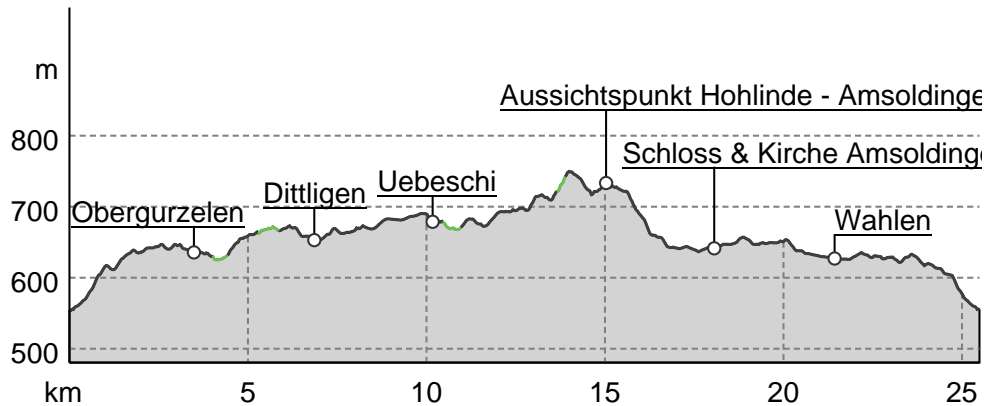
Kartengrundlagen: outdooractive Kartografie; ©OpenStreetMap (www.openstreetmap.org) Geodaten © swisstopo, © BAFU

TOP Moränensee Route

Wegart

Weg	1,8km
Straße	23,7km

Höhenprofil



Tourdaten

Radtour

Strecke	↔	25,5 km
Dauer	🕒	1:40 h
Aufstieg	⬆️	197 m
Abstieg	⬇️	196 m

Schwierigkeit leicht

Kondition ●●●●●●

Technik ●●●●●●

Höhenlage

750 m

553 m

Beste Jahreszeit

JAN	FEB	MÄR
APR	MAI	JUN
JUL	AUG	SEP
OKT	NOV	DEZ

Bewertungen

Autoren ●●●●●

Erlebnis ●●●●●

Landschaft ●●●●●

Community

Weitere Tourdaten

Eigenschaften

kulturell / historisch

Auszeichnungen

🔄 Rundtour



Quelle
Interlaken Tourismus
 Marktgasse 1
 3800 Interlaken
 Telefon +41 33 826 53 00
 Fax +41 33 826 53 75
 mail@interlaketourism.ch
 http://www.interlaken.ch

Eine der schönsten Velorouten im Westen von Thun. Sie führt durch eine urtümliche Landschaft und vorbei an den vier Moränenseen.

Es lohnt sich, diese urtümliche Landschaft vor der Kulisse der Voralpen und der Berner Hochalpen auf sich einwirken zu lassen. Der Rundkurs führt vom Bahnhof

Uetendorf durch ein abwechslungsreiches Landwirtschaftsgebiet, vorbei an den Moränenseen: Geistsee, Dittligsee, Uebeschiensee und Amsoldingensee. Die Drumlins, rundgeschliffene Kegel, stehen markant in der Landschaft, oft mit einem Baum zuoberst. Sie sind Zeugen aus der vergletscherten Eiszeit. In Amsoldingen steht wohl das älteste Bauwerk des Kantons Bern, die Kirche Amsoldingen. Erbaut um das Jahr 1000 als romanische Pfeilerbasilika, die dem heiligen Mauritius geweiht war. Um 1700 erfolgte der Bau des Pfarrhauses mit angebauter Pfrundscheune. Für die Einlagerung des Zehnten wurde die kleine Brücke errichtet, die vom ehemaligen Beinhaus in den Pfarrhausestrich führt. Sie bildet mit dem angegliederten Schloss (Privatbesitz), dem Pfarrhaus und der Pfrundscheune eine sehenswerte Baugruppe am gleichnamigen See.

Informationsmaterial

TOP Moränensee Route**Weitere Infos und Links**

Die Informationen zu Zeitdauer, Kondition und Technik sind jeweils abhängig von der gewählten Veloart (Mountainbike, E-Bike, E-Mountainbike, Tourenvelo, Rennvelo). Es handelt sich um durchschnittliche Richtwerte.

Thun-Thunersee Tourismus
Seestrasse 2
CH-3600 Thun
0041 33 225 90 00
thun@thunersee.ch
www.thunersee.ch

Wegbeschreibung**Start der Tour**

Uetendorf

Koordinaten:

DG: 46.775297, 7.571261
GMS: 46°46'31.1"N 7°34'16.5"E
UTM: 32T 390925 5181185
w3w: ///brüdern.witze.edelstein

Ende der Tour

Uetendorf

Wegbeschreibung

Uetendorf - Uetendorf (Rundkurs)

Tour zum Mitnehmen für iPhone und Android

QR-Code scannen und diese Tour offline speichern, mit Freunden teilen und mehr ...

Webseite

<https://out.ac/GiMMG>